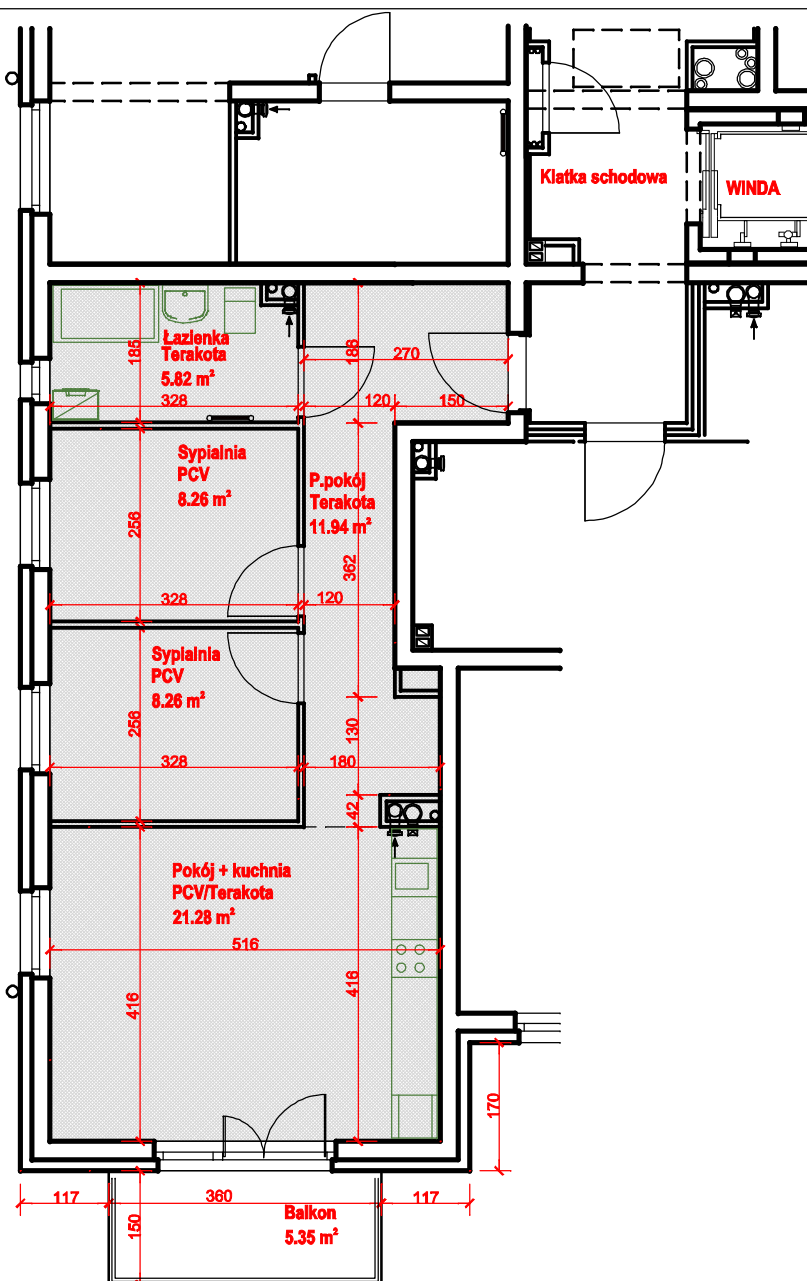
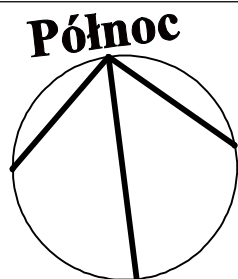
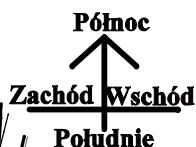


NINIEJSZE DANE SĄ POGLĄDOWE I MOGĄ ODBIEGAĆ OD OSTATECZNEGO PROJEKTU REALIZACYJNEGO.



**LOKALIZACJA W BUDYNKU:**

[LOKALIZACJA MIESZKANIA W BUDYNKU](#)



**INWESTOR:**

**Spółdzielnia Mieszkaniowa GÓRYCZNA**  
 66-400 Gorzów Wlkp., ul. Czereśniowa 6  
 tel. 95 727 86 00, fax 95 727 86 08

**WYKONAWCA:**

**Zakład Ogólnobudowlany ALIA**  
 inż. Leonard Andrzejewski  
 66-400 Gorzów Wlkp., ul. Walczaka 2a/7

**OBIEKT:**

**Budynek mieszkalny wielorodzinny z usługami**  
 66-400 Gorzów Wielkopolski  
 ul. marsz. Józefa Piłsudskiego 61

**PROJEKT:**

**PROJEKTOWANIE I NADZÓR**  
 MGR INŻ. ARCH. PIOTR WIŚNIEWSKI  
 66-400 Gorzów Wlkp., ul. Bogusławskiego 9  
 tel./ fax 95 72 0 14 43

**SKALA:**

**1 : 100**

**TYP LOKALU: MIESZKALNY**

**KONDYGNACJA: IV PIĘTRO**

**POWIERZCHNIA: 55,56 m<sup>2</sup>**

Powierzchnia zgodna z PN-ISO 9836: 1997,  
 oraz Rozporz. Ministr. Transp.,  
 Budownictwa i Gos. Morskiej z dn. 25.04.2012r.

**NR LOKALU:**

**15.**