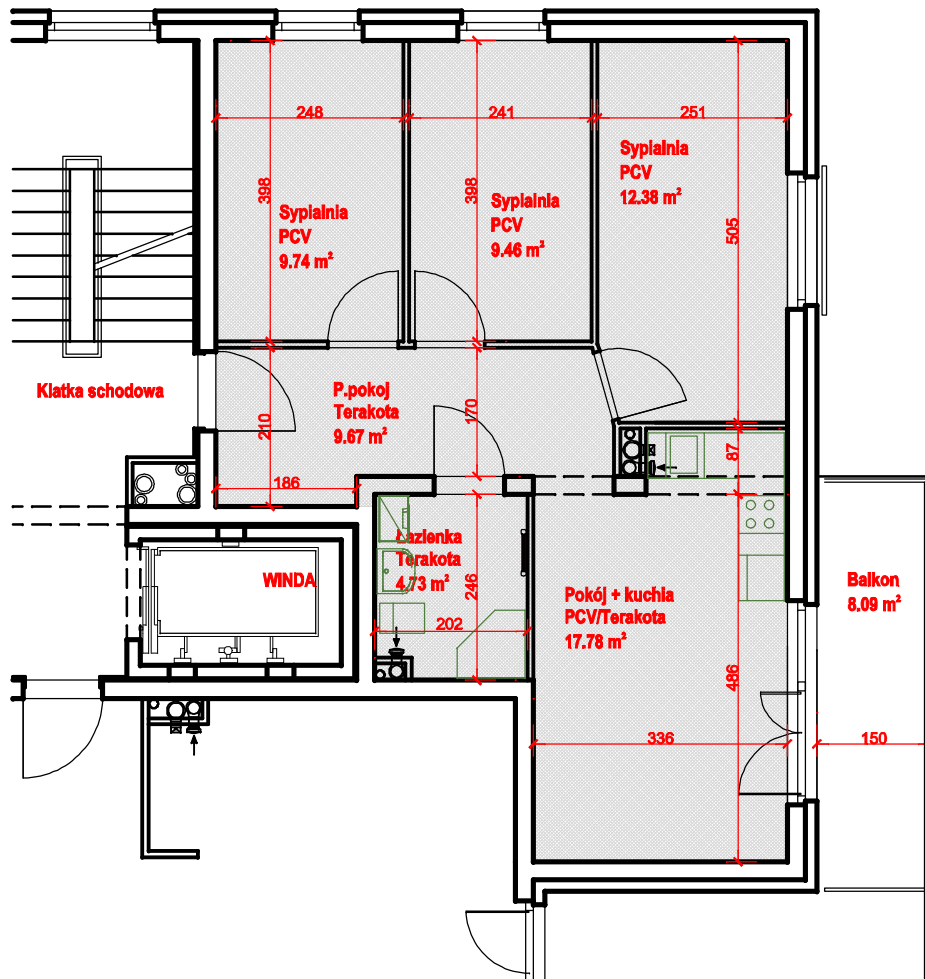
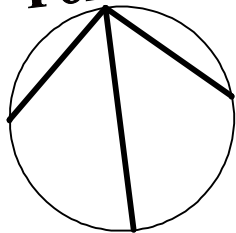


NINIEJSZE DANE SĄ POGLĄDOWE I MOGĄ ODBIEGAĆ OD OSTATECZNEGO PROJEKTU REALIZACYJNEGO.

Północ



LOKALIZACJA W BUDYNKU:

[LOKALIZACJA MIESZKANIA W BUDYNKU](#)



INWESTOR:

Spółdzielnia Mieszkaniowa GÓRYCZNA
66-400 Gorzów Wlkp., ul. Czereśniowa 6
tel. 95 727 86 00, fax 95 727 86 08

WYKONAWCA:

Zakład Ogólnobudowlany ALIA
inż. Leonard Andrzejewski
66-400 Gorzów Wlkp., ul. Walczaka 2a/7

OBIEKT:

Budynek mieszkalny wielorodzinny z usługami
66 -400 Gorzów Wielkopolski
ul. marsz. Józefa Piłsudskiego 61

PROJEKT:

PROJEKTOWANIE I NADZÓR
MGR INŻ. ARCH. PIOTR WIŚNIEWSKI
66-400 Gorzów Wlkp., ul. Bogusławskiego 9
tel./ fax 95 72 0 14 43

SKALA:

1 : 100

TYP LOKALU: MIESZKALNY

KONDYGNACJA: III PIĘTRO

POWIERZCHNIA: 63,76 m²

Powierzchnia zgodna z PN-ISO 9836: 1997,
oraz Rozporz. Ministr. Transp.,
Budownictwa i Gos. Morskiej z dn. 25.04.2012r.

NR LOKALU:

9.