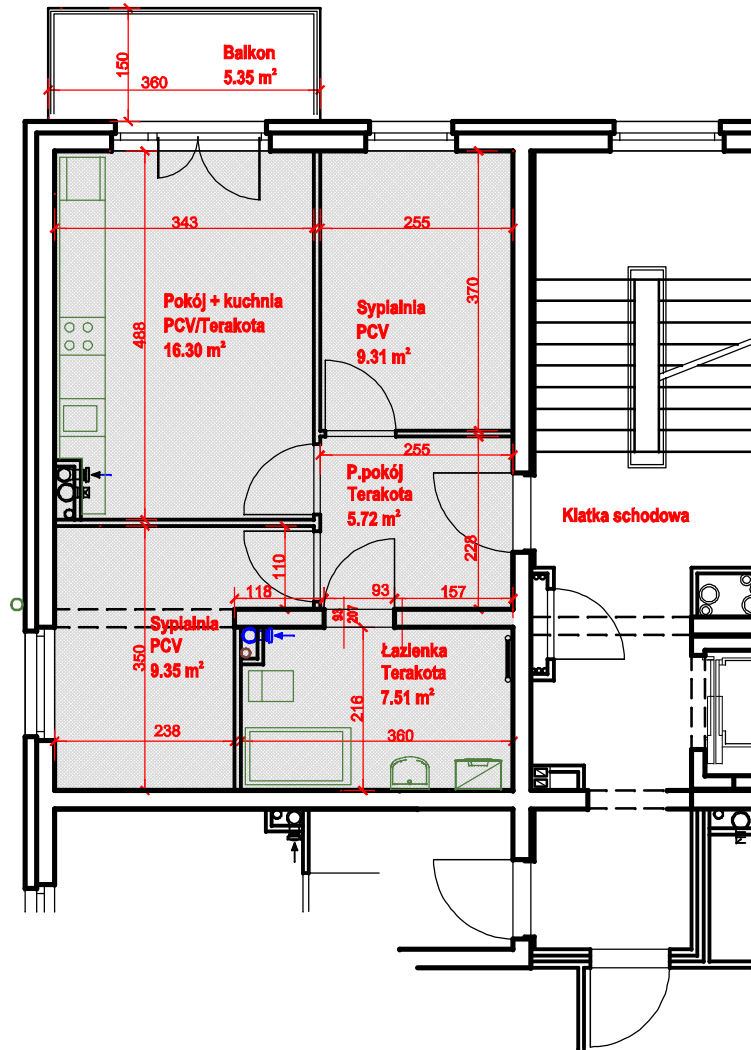
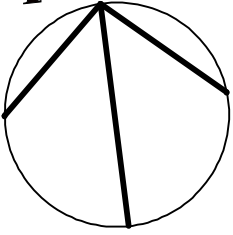


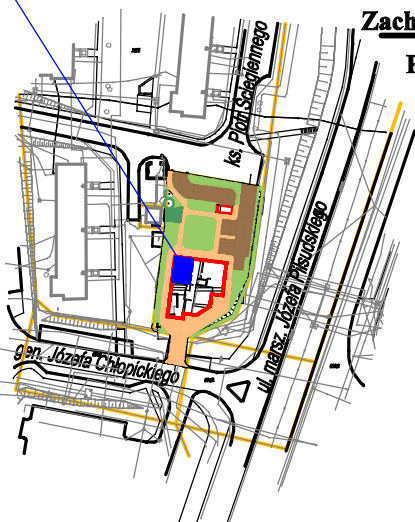
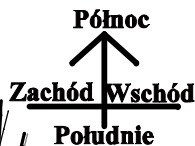
NINIEJSZE DANE SĄ POGLĄDOWE I MOGĄ ODBIEGAĆ OD OSTATECZNEGO PROJEKTU REALIZACYJNEGO.

Północ



**LOKALIZACJA W BUDYNKU:**

[LOKALIZACJA MIESZKANIA W BUDYNKU](#)



**INWESTOR:**

Spółdzielnia Mieszkaniowa GÓRYCZNA  
66-400 Gorzów Wlkp., ul. Czereśniowa 6  
tel. 95 727 86 00, fax 95 727 86 08

**WYKONAWCA:**

Zakład Ogólnobudowlany ALIA  
inż. Leonard Andrzejewski  
66-400 Gorzów Wlkp., ul. Walczaka 2a/7

**OBIEKT:**

**Budynek mieszkalny wielorodzinny z usługami**  
66-400 Gorzów Wielkopolski  
ul. marsz. Józefa Piłsudskiego 61

**PROJEKT:**

PROJEKTOWANIE I NADZÓR  
MGR INŻ. ARCH. PIOTR WIŚNIEWSKI  
66-400 Gorzów Wlkp., ul. Bogusławskiego 9  
tel./ fax 95 72 0 14 43

**SKALA:**

**1 : 100**

**TYP LOKALU: MIESZKALNY**

**KONDYGNACJA: I PIĘTRO**

**POWIERZCHNIA: 48,19 m<sup>2</sup>**

Powierzchnia zgodna z PN-ISO 9836: 1997,  
oraz Rozporz. Ministr. Transp.,  
Budownictwa i Gos. Morskiej z dn. 25.04.2012r.

**NR LOKALU: 4.**