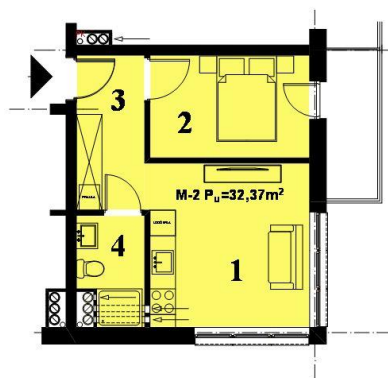
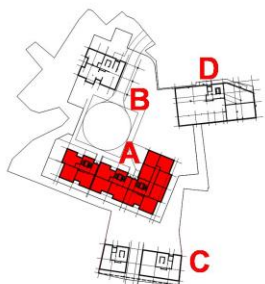
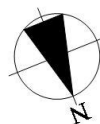


## NIERUCHOMOŚĆ: GORZÓW WLKP., UL. GÓRA POWSTAŃCÓW BUDYNEK „A”, II PIĘTRO, LOKAL M2



### M2

1. POKÓJ DZIENNY + ANEKS KUCHENNY	14,30m <sup>2</sup>
2. POKÓJ	8,80m <sup>2</sup>
3. PRZEDPOKÓJ	5,63m <sup>2</sup>
4. ŁAZIENKA	3,68m <sup>2</sup>



28

