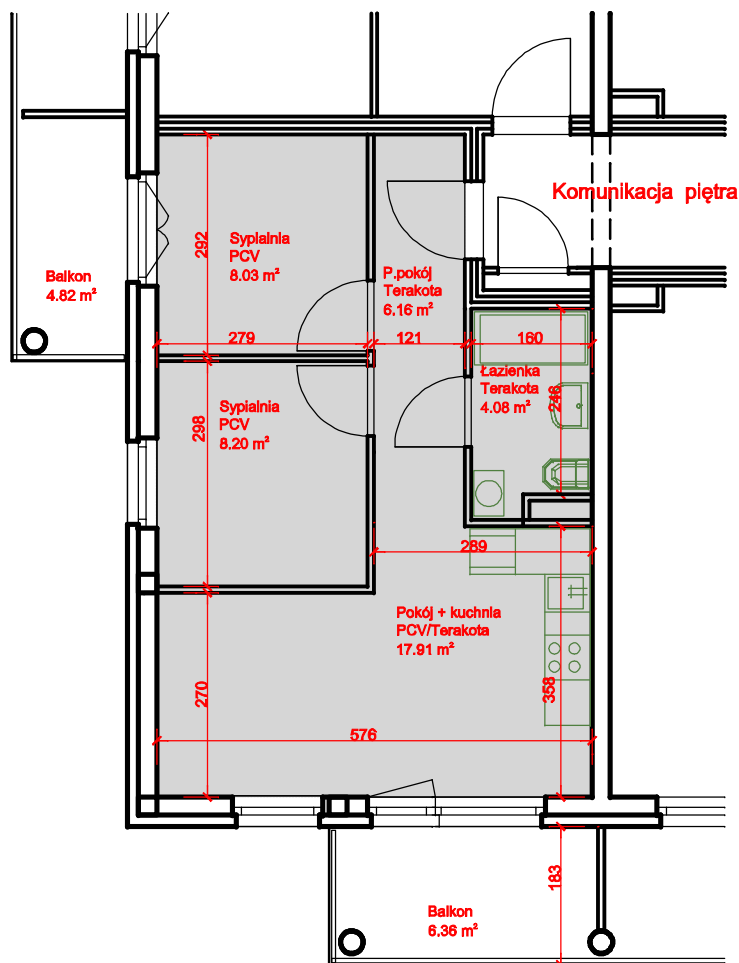


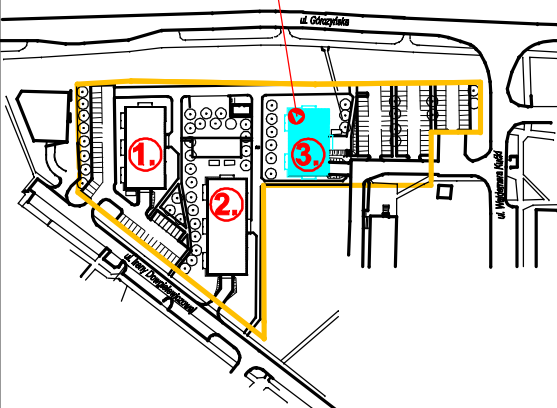
NINIEJSZE DANE SĄ POGLĄDOWE I MOGĄ ODBIEGAĆ OD OSTATECZNEGO PROJEKTU REALIZACYJNEGO.



**LOKALIZACJA W BUDYNKU:**



LOKALIZACJA MIESZKANIA W BUDYNKU



**INWESTOR:**

Spółdzielnia Mieszkaniowa GÓRYCZNA  
66-400 Gorzów Wlkp., ul. Czereśniowa 6  
tel. 95 727 86 00, fax 95 727 86 08

**WYKONAWCA:**

Zakład Ogólnobudowlany ALIA  
inż. Leonard Andrzejewski  
66-400 Gorzów Wlkp., ul. Walczaka 2a/7

**OBIEKT:**

**Budynek nr 3**  
Gorzów Wlkp.  
ul. Waldemara Kućki 3

**PROJEKT:**

PROJEKTOWANIE I NADZÓR  
MGR INŻ. ARCH. PIOTR WIŚNIEWSKI  
66-400 Gorzów Wlkp., ul. Bogusławskiego 9  
tel./ fax 95 72 0 14 43

**SKALA:**

**1 : 100**

**TYP LOKALU: MIESZKALNY**

**KONDYGNACJA: PARTER**

**POWIERZCHNIA: 44,38 m<sup>2</sup>**

POWIERZCHNIE i WYMIARY PODANO  
W ŚWIECLE ŚCIAN SUROWYCH

**NR LOKALU: 6.**