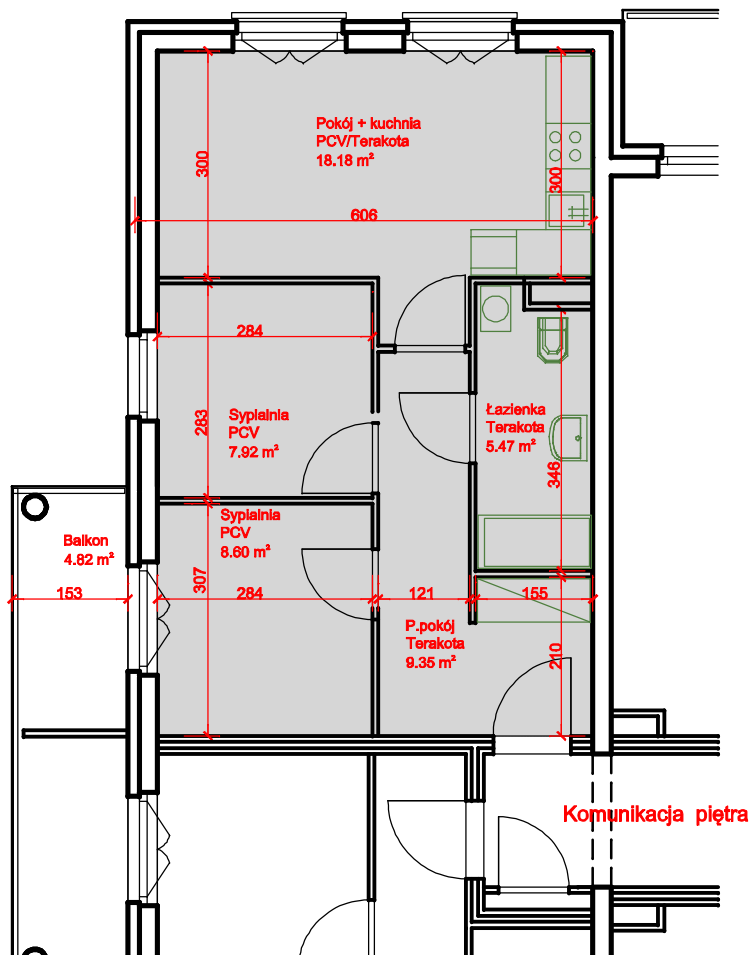
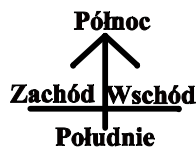


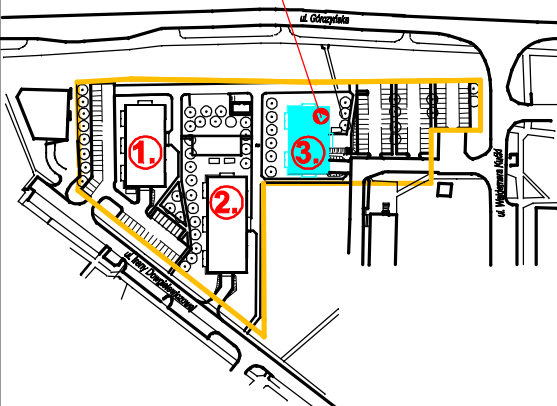
NINIEJSZE DANE SĄ POGLĄDOWE I MOGĄ ODBIEGAĆ OD OSTATECZNEGO PROJEKTU REALIZACYJNEGO.



LOKALIZACJA W BUDYNKU:



LOKALIZACJA MIESZKANIA W BUDYNKU



INWESTOR:

Spółdzielnia Mieszkaniowa GÓRYCZYN
 66-400 Gorzów Wlkp., ul. Czereśniowa 6
 tel. 95 727 86 00, fax 95 727 86 08

WYKONAWCA:

Zakład Ogólnobudowlany ALIA
 inż. Leonard Andrzejewski
 66-400 Gorzów Wlkp., ul. Walczaka 2a/7

OBIEKT:

Budynek nr 3
 Gorzów Wlkp.
 ul. Waldemara Kućki 3

PROJEKT:

PROJEKTOWANIE I NADZÓR
 MGR INŻ. ARCH. PIOTR WIŚNIEWSKI
 66-400 Gorzów Wlkp., ul. Bogusławskiego 9
 tel./ fax 95 72 0 14 43

SKALA:

1 : 100

TYP LOKALU: MIESZKALNY

KONDYGNACJA: PARTER

POWIERZCHNIA: 49,52 m²

POWIERZCHNIE i WYMIARY PODANO W ŚWIECLE ŚCIAN SUROWYCH

NR LOKALU:

7.