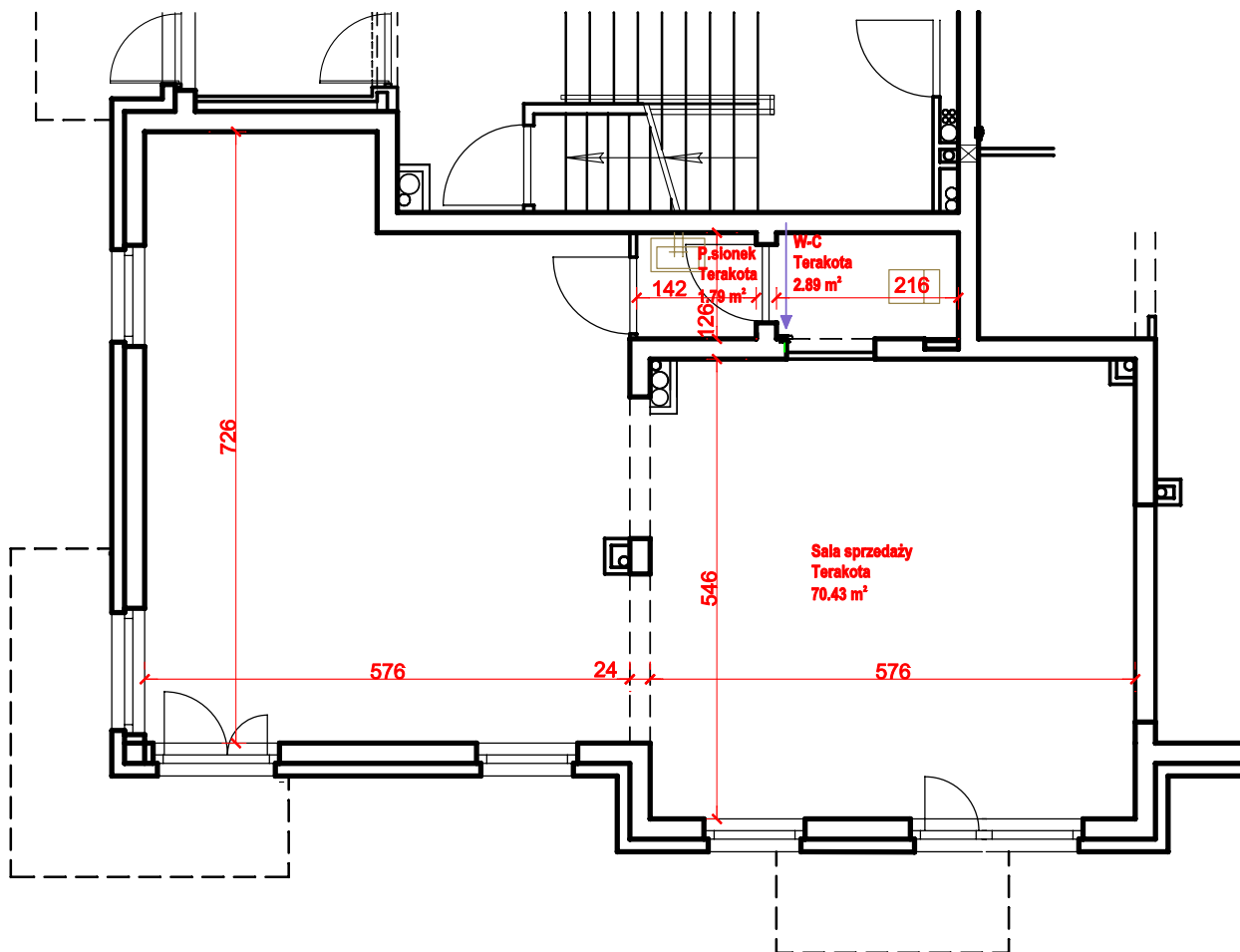
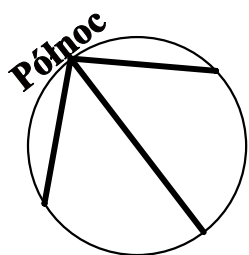
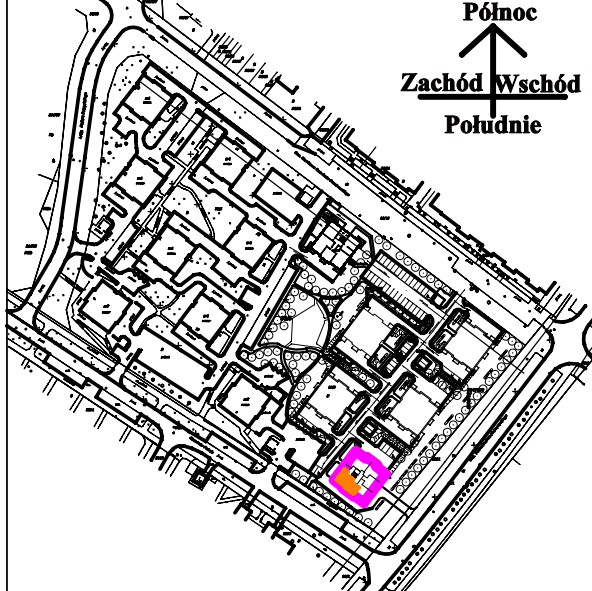


NINIEJSZE DANE SĄ POGLĄDOWE I MOGĄ ODBIEGAĆ OD OSTATECZNEGO PROJEKTU REALIZACYJNEGO.



**LOKALIZACJA W BUDYNKU:**



**INWESTOR:**

Spółdzielnia Mieszkaniowa GÓRYCZ  
66-400 Gorzów Wlkp., ul. Czereśniowa 6  
tel. 95 727 86 00, fax 95 727 86 08

**WYKONAWCA:**

Zakład Ogólnobudowlany ALIA  
inż. Leonard Andrzejewski  
66-400 Gorzów Wlkp., ul. Walczaka 2a/7

**OBIEKT:**

**ZESPÓŁ ZABUDOWY  
WIELORODZINNEJ**  
Gorzów Wlkp., ul. Ob.Pokoju  
**Budynek nr 3**

**PROJEKT:**

PROJEKTOWANIE I NADZÓR  
MGR INŻ. ARCEL PIOTR WIŚNIEWSKI  
66-400 Gorzów Wlkp., ul. Bogusławskiego 9  
tel./ fax 95 72 0 14 43

**SKALA:**

**1 : 100**

**TYP LOKALU: USŁUGOWY**

**KONDYGNACJA: PARTER**

**POWIERZCHNIA: 75,11 m<sup>2</sup>**

POWIERZCHNIE i WYMIARY PODANO  
W ŚWIETLE ŚCIAN SUROWYCH

**NR LOKALU:**

**D.**