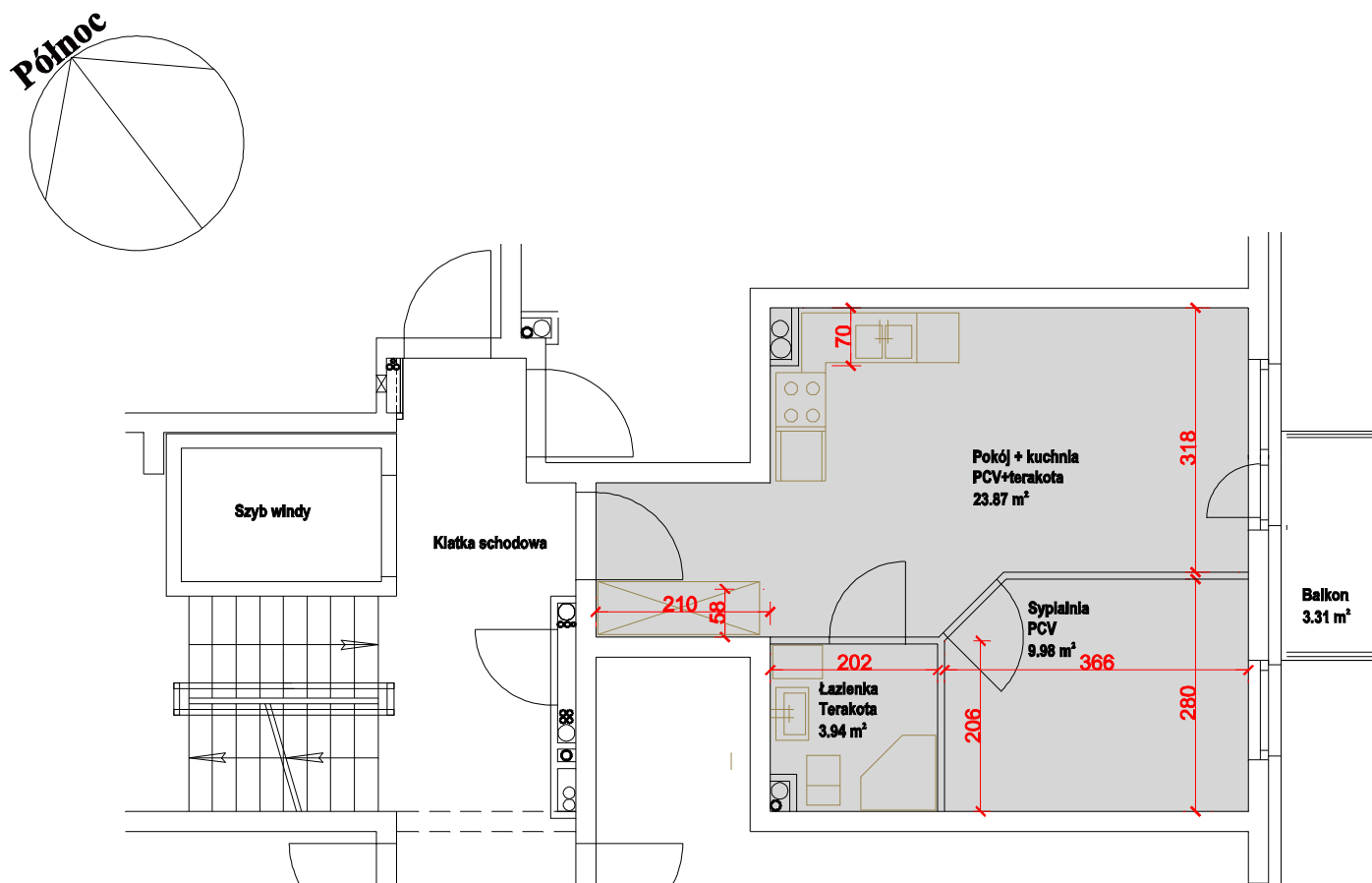
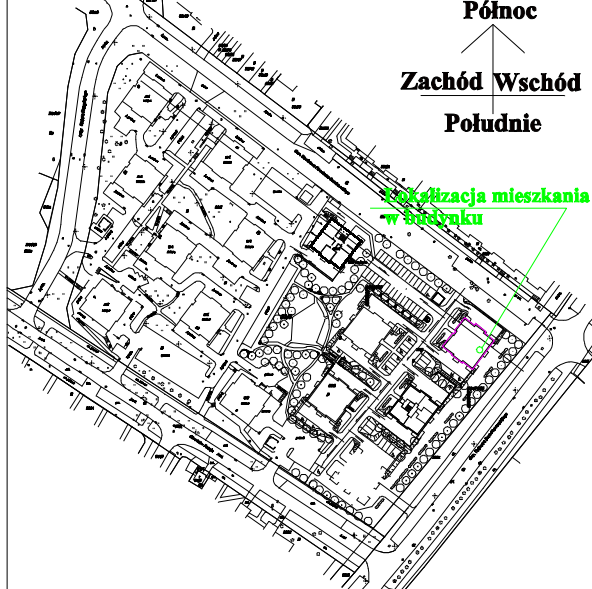


NINIEJSZE DANE SĄ POGLĄDOWE I MOGĄ ODBIEGAĆ OD OSTATECZNEGO PROJEKTU REALIZACYJNEGO.



**LOKALIZACJA W BUDYNKU:**



**INWESTOR:**

Spółdzielnia Mieszkaniowa GÓRYCZ  
66-400 Gorzów Wlkp., ul. Czereśniowa 6  
tel. 95 727 86 00, fax 95 727 86 08

**WYKONAWCA:**

Zakład Ogólnobudowlany ALIA  
inż. Leonard Andrzejewski  
66-400 Gorzów Wlkp., ul. Walczaka 2a/7

**OBIEKT:**

**Budynek nr 1**  
Gorzów Wlkp.,  
ul. gen. T. Bora-Komorowskiego 19

**PROJEKT:**

PROJEKTOWANIE I NADZÓR  
MGR INŻ. ARCEL PIOTR WIŚNIEWSKI  
66-400 Gorzów Wlkp., ul. Bogusławskiego 9  
tel./ fax 95 72 0 14 43

**SKALA:**

**1 : 100**

**TYP LOKALU: MIESZKALNY**

**KONDYGNACJA: V PIĘTRO**

**POWIERZCHNIA: 37,79 m<sup>2</sup>**

POWIERZCHNIE i WYMIARY PODANO  
W ŚWIETLE ŚCIAN SUROWYCH

**NR LOKALU: 33.**